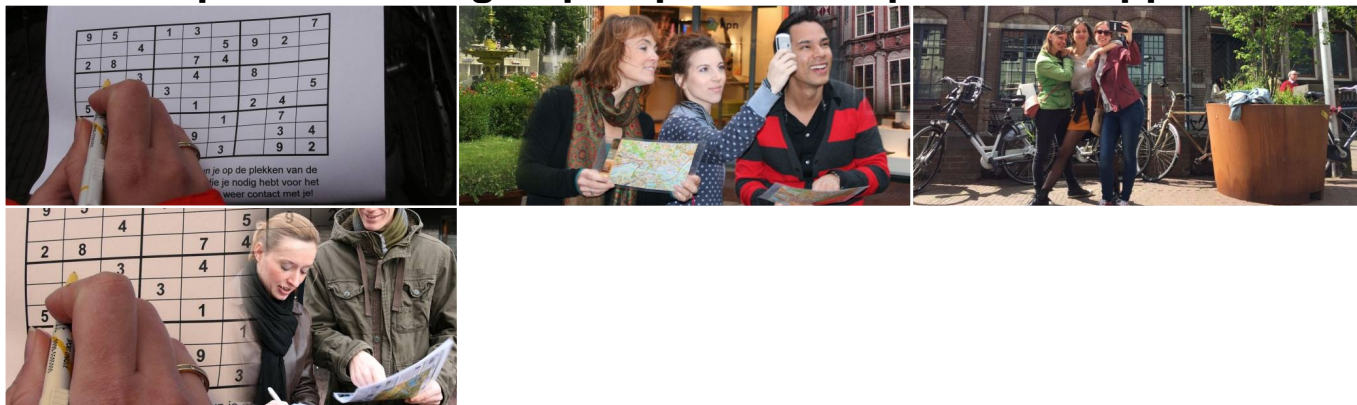


Uit in Zutphen met uw groep - Speel stadsspel WhatsApp Sudoku



Uit in Zutphen met jouw groep? Speel WhatsApp Sudoku!

Sudoku; jij hebt vast wel eens een puzzel gemaakt of in ieder geval een poging gedaan, toch? Horizontaal en verticaal probeer je op papier de cijfers 1 t/m 9 in te vullen. Ontdek spelenderwijs de meest verrassende bezienswaardigheden. Naast puzzelen en cijfertjes staat het ontdekken van de stad centraal, dus ook voor de niet- puzzelaars een uitdagend stadsprogramma!

Puzzelen door de stad Zutphen

Je ontvangt een paar dagen van tevoren een mail met daarin een Sudokukaart van de stad en een lijst met foto's en bijbehorende coördinaten. Je gaat samen met je team op zoek naar de exacte locatie van de foto's, daar maak je een groepsselfie die je via WhatsApp naar de instructeur stuurt. In ruil voor je foto krijg je een vraag, het antwoord op de vraag is een cijfer die je in de Sudoku kunt invullen. Hoe meer vragen je beantwoordt, hoe makkelijker de Sudoku dus wordt en hoe meer mooie plekken van de stad je ziet!

Bij de WhatsApp Sudoku is inbegrepen:

- Begeleiding via WhatsApp
- Spelprogramma en uitleg per e-mail (uitprinten)
- Duur van het programma: 3 uur

Prijs

€52,50 per team (max. 6 personen)

De reserveringskosten bedragen bij 1 team € 6,-, bij 2 teams € 12,- en bij 3 teams of meer € 18,-.

De prijs van dit groepsuitje is inclusief 21% BTW en exclusief reserveringskosten en is geldig tot en met 31 december 2020.

boek nu deze trip online

